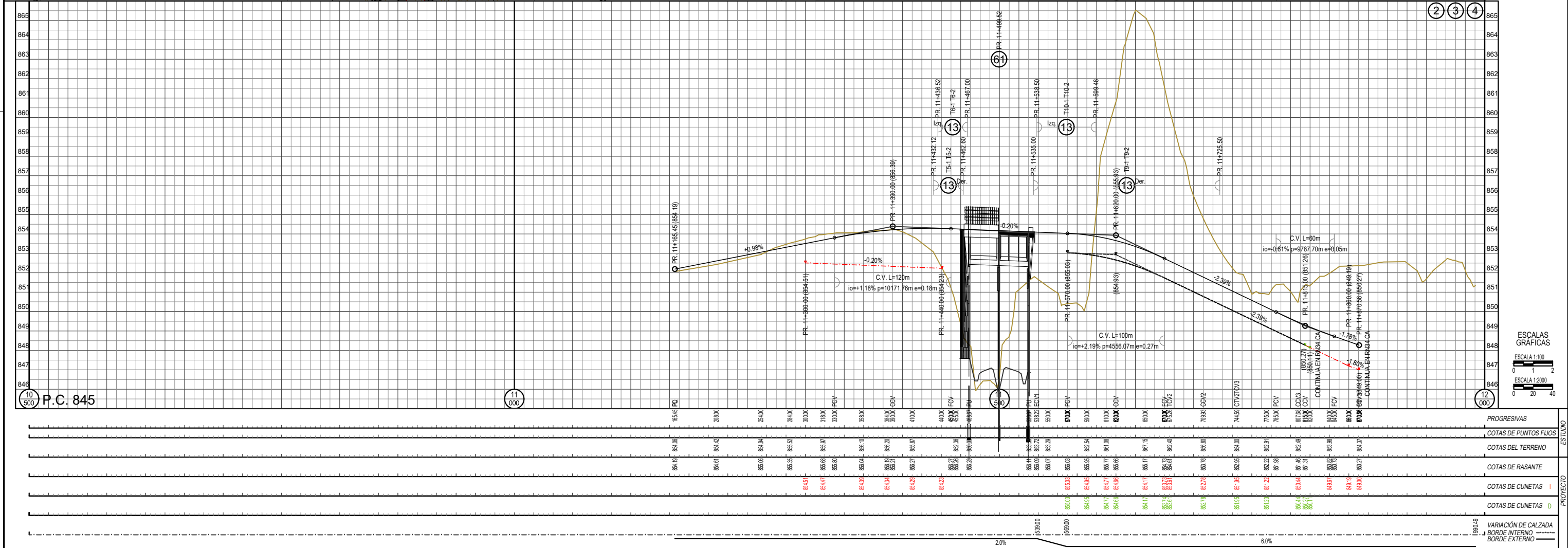


RUTA NAC. Nº 66																	
PROVINCIA DE JUJUY																	
Tramo: Ruta Nac. Nº 1V66 - Ruta Nac. Nº 34																	
PROYECTO TRAZADO CALZADA DESCENDENTE																	
VÉRTECE Nº	ESTE (X) [m]	NORTE (Y) [m]	DISTANCIA [m]	AZIMUTH [GMS]	ANG. IZQ. [GMS]	DELTA [GMS]	Rc [m]	Le [m]	VD [km/h]	p [%]	s [m]	xc [m]	yc [m]	Ta [m]	Ea [m]	Lc [m]	Des [m]
PL INICIO D	3603590.353	7304964.809															11165.45
V1 D	3604027.594	7304998.056	438.503	85°39'00"	132°50'44"	47°09'16"	184	28.77	65	5	0	28.75	0.75	94.51	16.86	137.05	165.82
V2 D	3604100.136	7305089.263	116.539	38°29'50"	142°10'06"	37°49'54"	105		55	5	0	0	0	35.982	5.994	69.33	11711.242
V3 D	3604101.595	7305214.863	125.608	0°39'56"	53°19'17"	126°40'43"	45		40	5	0	0	0	89.626	55.288	99.503	11834.213
V4 D	3604018.246	7305154.276	103.043	233°59'13"	165°26'09"	14°33'51"	105		40	5	0	0	0	13.417	0.854	26.69	26.69
V5 D	3604009.725	7305143.912	13.417	219°25'22"	171°28'27"	8°31'33"	0		40	5	0	0	0	0	0	0	11870.774
V6 D	3603978.921	7305092.435	59.99	210°53'49"	170°45'51"	9°14'09"	742.7		60	5	0	0	0	59.99	2.419	119.72	11930.761
PL FIN D	3603956.777	7305036.681	59.99	201°39'40"													11990.491



OBRAS PROYECTADAS

2

CORDÓN SI/PLANO H-9121 TIPO "D".
TOTAL LAMINA: 308.00m

3

CORDÓN SI/PLANO H-9121 TIPO "E".
TOTAL LAMINA: 23.00m

4

CORDÓN SI/PLANO H-9121 TIPO "F".
TOTAL LAMINA: 7.00m

61

CONSTRUCCIÓN PUNTE SI/ PROYECTO EN PLANOS
NUMEROS 09b-01 A 09b-12

DIRECCION NACIONAL DE VIALIDAD

MINISTERIO DE ECONOMIA

SECRETARIA DE TRANSPORTE

OBRA: RUTA NACIONAL Nº 34 - DUPLICACION DE CALZADA
- PROVINCIA DE JUJUY
TRAMO: ACCESO A SALTA - SAN PEDRO DE JUJUY
SECCION: KM 1149,74 - KM 1176,00.

PLANO Nº:

RN34-INT-PA-19

ESCALA:

HORIZ.: 1:2000
VERT.: 1:100

FECHA:

JUL-2024

REVISIÓN:

A

PLANIALTIMETRÍA

PR. 10+500 - 12+000

INT. RUTA NAC. Nº 66

RAMA LAZO INTERNO

EMISIÓN ORIGINAL

FECHA: 07-2024

DIBUJO: THD

REVISÓ:

APROBÓ:

MODIFICACIÓN